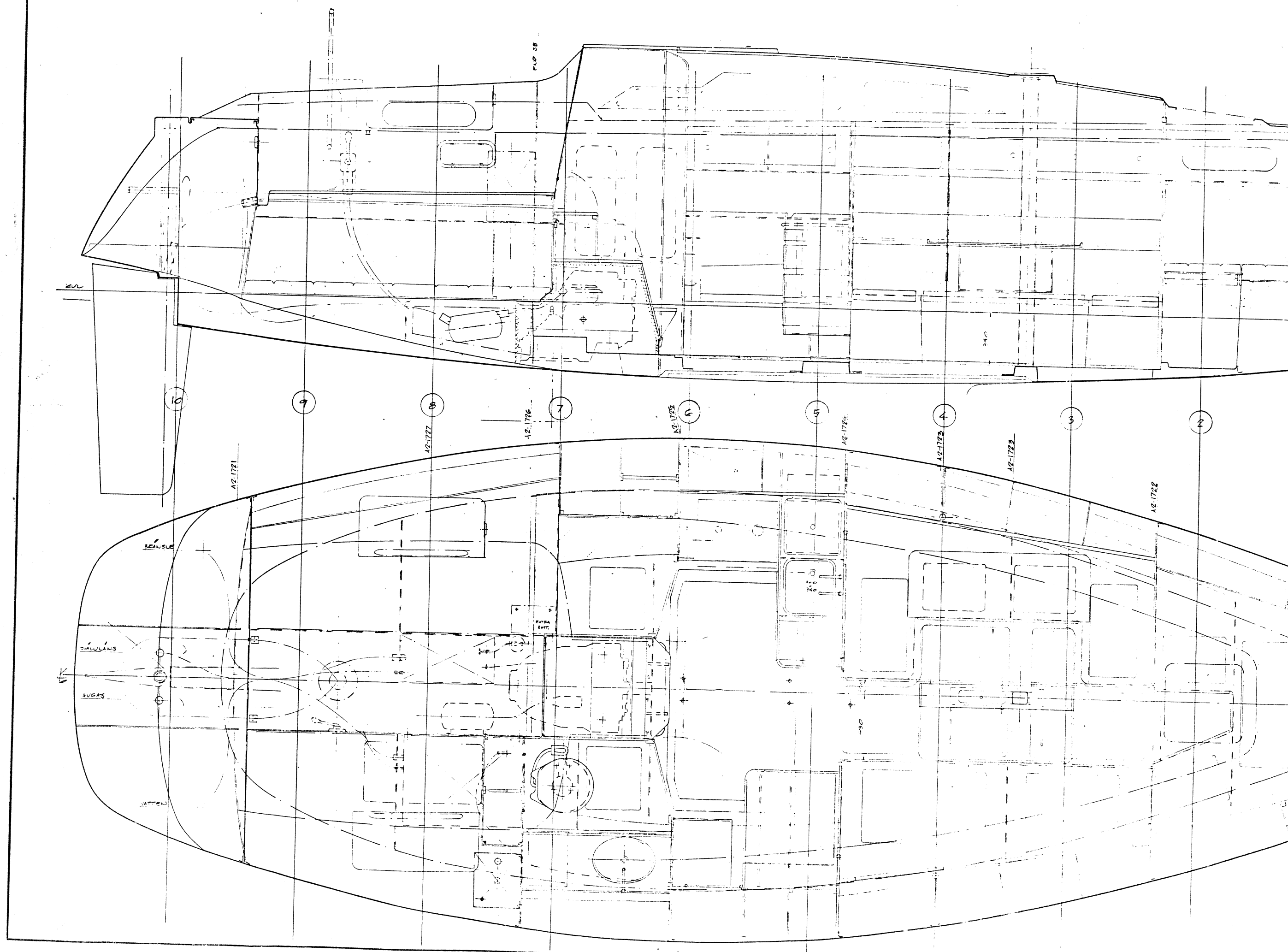
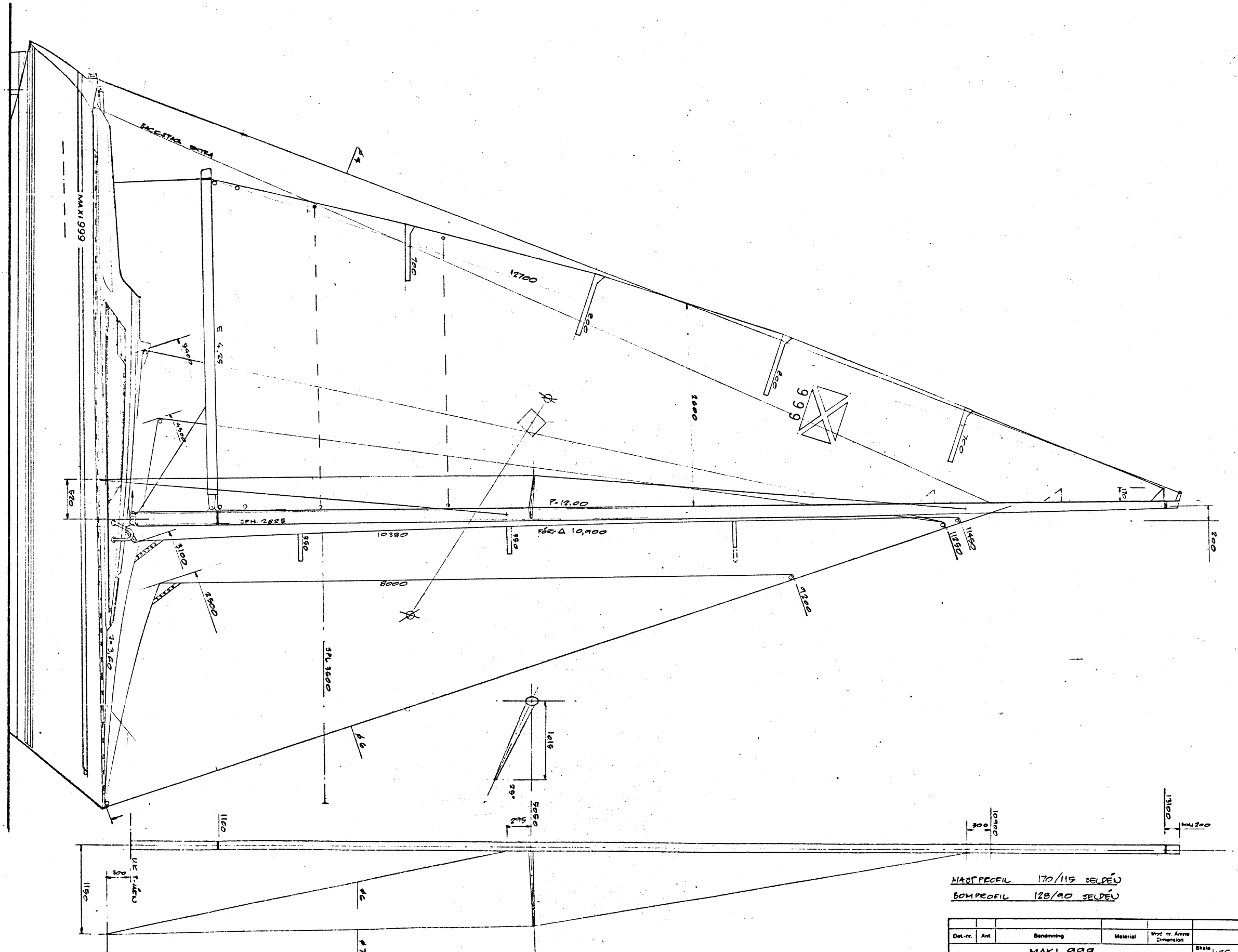


MAXI 030
 LEONING
Pelle Petterson ab
 BOX 1028 S-416 30 ARNIM SWEDEN
 TEL 031 82140

A-1720E



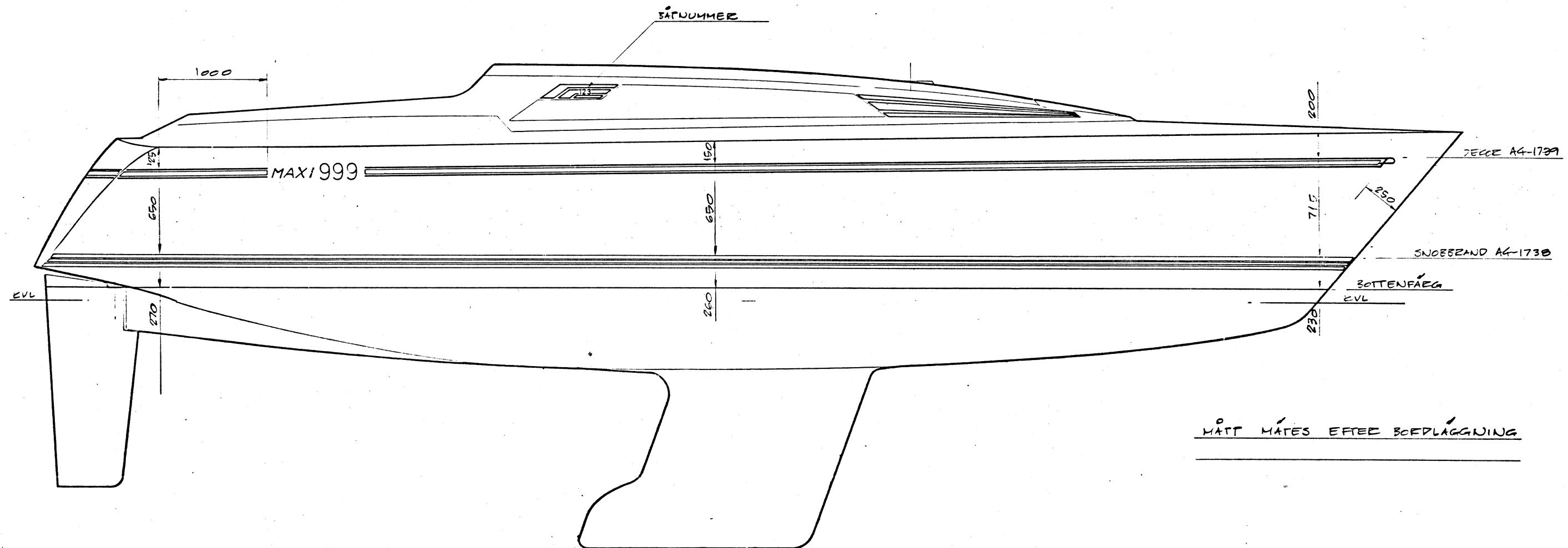
		Stuk	LP	m ²
SIVÄVSL. FÖR E		11850	3100	~1180
	- 1- HÖRSTÄLL.	1200	2500	~1119
SIVÄVSL. FÖR A		11850	4800	~2550
	- 1- HÖRSTÄLL.	11850	5400	~2315
STÄLLFÄTT. HÖRSTÄLL.		P=18200	E=4230	~2715
SPUNNAFÄR E		S=11770	SM=7000	~7510



MASTPROFIL 170/115 SELFÄLD
 BOMPROFIL 128/90 SELFÄLD

B				
A				
Mått	Ant	Andring	Dejrn	Sign.

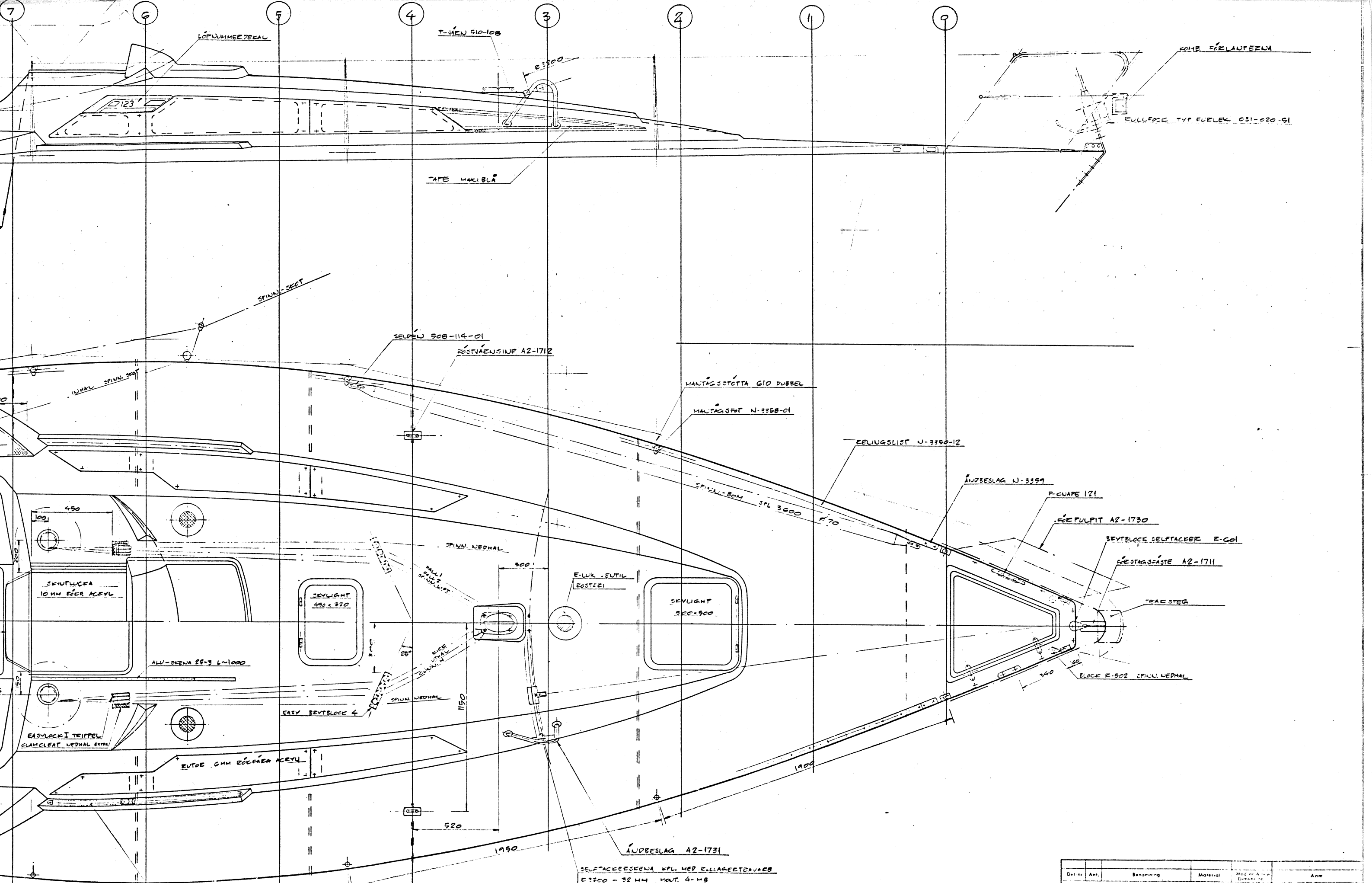
Det. nr.	Ant.	Benämning	Material	Mått nr. Ännä Dimension	Ämn.
MAXI 999					
RIGG 3 JESSEL					
Pelle Petterson ab BOX 1023 S-43600 ASKIM SWEDEN TEL. 031/282140					Skala: 1:25 Ritad: Jm Ersätter: Erstat av Godk.: Datum: 8/4/10 Ritn. nr.
					A1-1702B



A		SNÖBBAND SÄKET	P.7201	JA
A		7ECC2 HÅRD	P.7201	JA
Märke	Ant.	Ändring	Datum	Sign.

Det.-nr.	Ant.	Benämning	Material	Mod. nr. Ämne Dimension	Ämn.
		MAXI 999			
		TEIPNING SKROV-DÄCK			
				Skala 1:20	Ritad <i>PA</i>
				Ersätter	Ersatt av
				Godk.	Datum 650117
				Ritn. nr.	A2-1740 A

Pelle Petterson ab
 BOX 1023 S-43600 ASKIM SWEDEN
 TEL. 031/282140

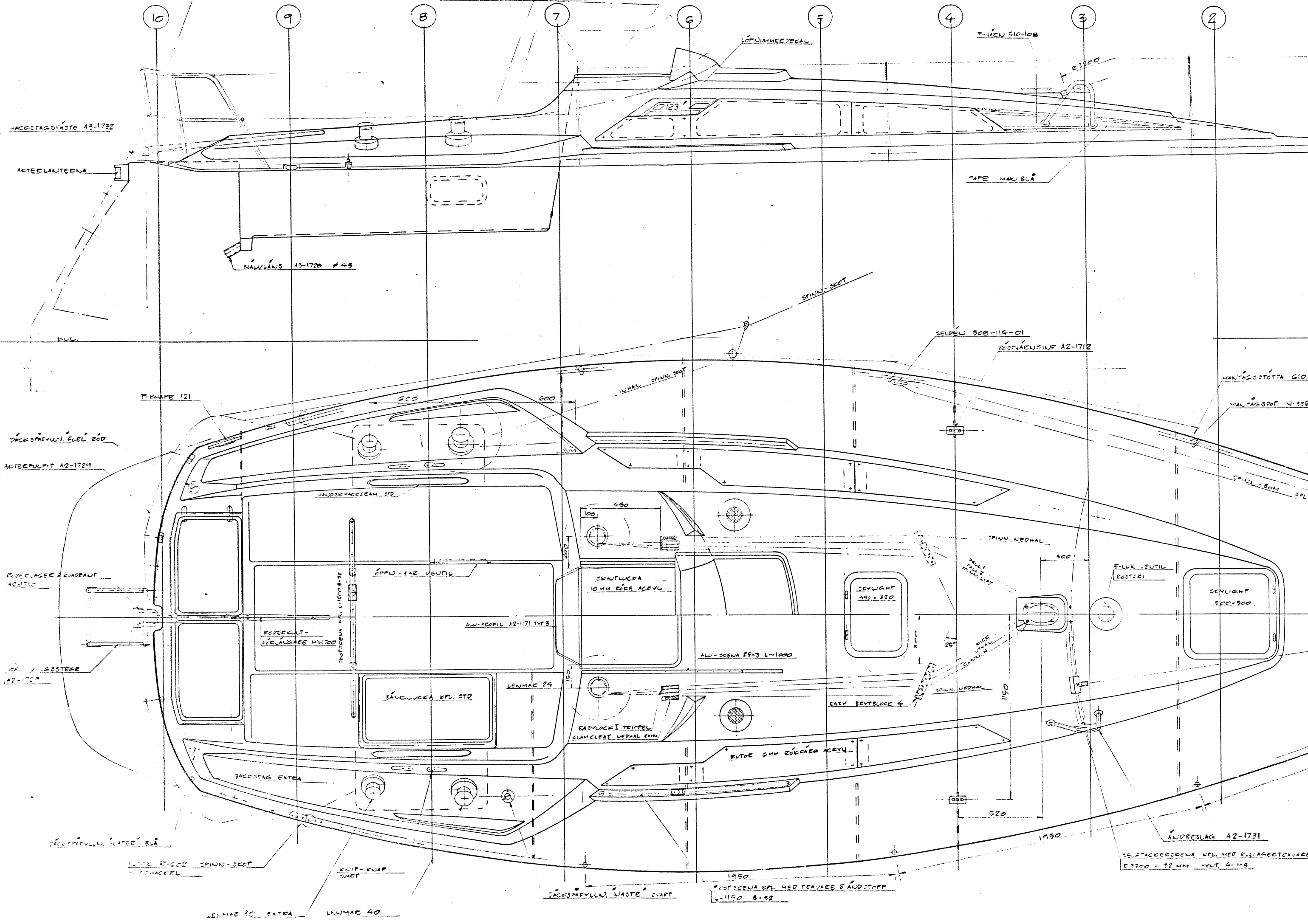


1950
 FÉSTSEENA EPL. MED TEVAE & ÁNDSTÖPP
 L=1150 8-92

SELFACKERSEENA EPL. MED ELLAGAFETNAEIS
 E 3200 - 32 MM HOUT. 4-M8

Det. nr.	Ant.	Benaming	Material	Weld. or A. or Dimension	Anm.
		MAKI 999 FÆSUTRUSTUNG			
		Pelle Petterson ab			
		BOX 1023 S 43600 ASKIM SWEDEN			
		TEL. 031 282140			

A01703A



HAKESTAGSFASTI A3-1732

ACTEFLAUTERNA

HÁLVÁNGS A3-1728 48

LÖPNUMMERESEAL

T-JÄREN 510-108

TAPE MAKIBLA

SELPU 508-114-01

RÖSTFRÆNSIUF A2-1712

FRÖNAPÉ 121

RÖSTFRÆNSIUF EYGL RÖD

ACTEFLAUTERNA A2-1724

RÖSTFRÆNSIUF RÖDRAUF A2-1710

FRÖNAPÉ A2-1729

RÖSTFRÆNSIUF RÖDRAUF

FRÖNAPÉ 29-02 SPINN-SECT

FRÖNAPÉ 29-02

FRÖNAPÉ 20 EXTRA

FRÖNAPÉ 40

RÖSTFRÆNSIUF WASTE CURT

FRÖNAPÉ 29-02 RÖSTFRÆNSIUF MED TRAVAR 8 ÁRÐSTÖPP L-1150 8-92

FRÖNAPÉ 29-02 RÖSTFRÆNSIUF MED TRAVAR 8 ÁRÐSTÖPP L-1150 8-92

FRÖNAPÉ 29-02

FRÖNAPÉ 29-02

FRÖNAPÉ 29-02

FRÖNAPÉ 29-02

FRÖNAPÉ 29-02

FRÖNAPÉ 29-02

FRÖNAPÉ 29-02

FRÖNAPÉ 29-02

FRÖNAPÉ 29-02

FRÖNAPÉ 29-02

FRÖNAPÉ 29-02

FRÖNAPÉ 29-02

FRÖNAPÉ 29-02

FRÖNAPÉ 29-02

FRÖNAPÉ 29-02

FRÖNAPÉ 29-02

FRÖNAPÉ 29-02

FRÖNAPÉ 29-02

FRÖNAPÉ 29-02

FRÖNAPÉ 29-02

FRÖNAPÉ 29-02

FRÖNAPÉ 29-02

FRÖNAPÉ 29-02

FRÖNAPÉ 29-02

FRÖNAPÉ 29-02

Instrument panel

1. Fuel sender
2. Tachometer
3. Key switch
4. Switch - instrument lighting
5. Ignition
6. Alarm

Cable areas

mm ²	AWG
1,0	17
1,5	15
2,5	13
10	7

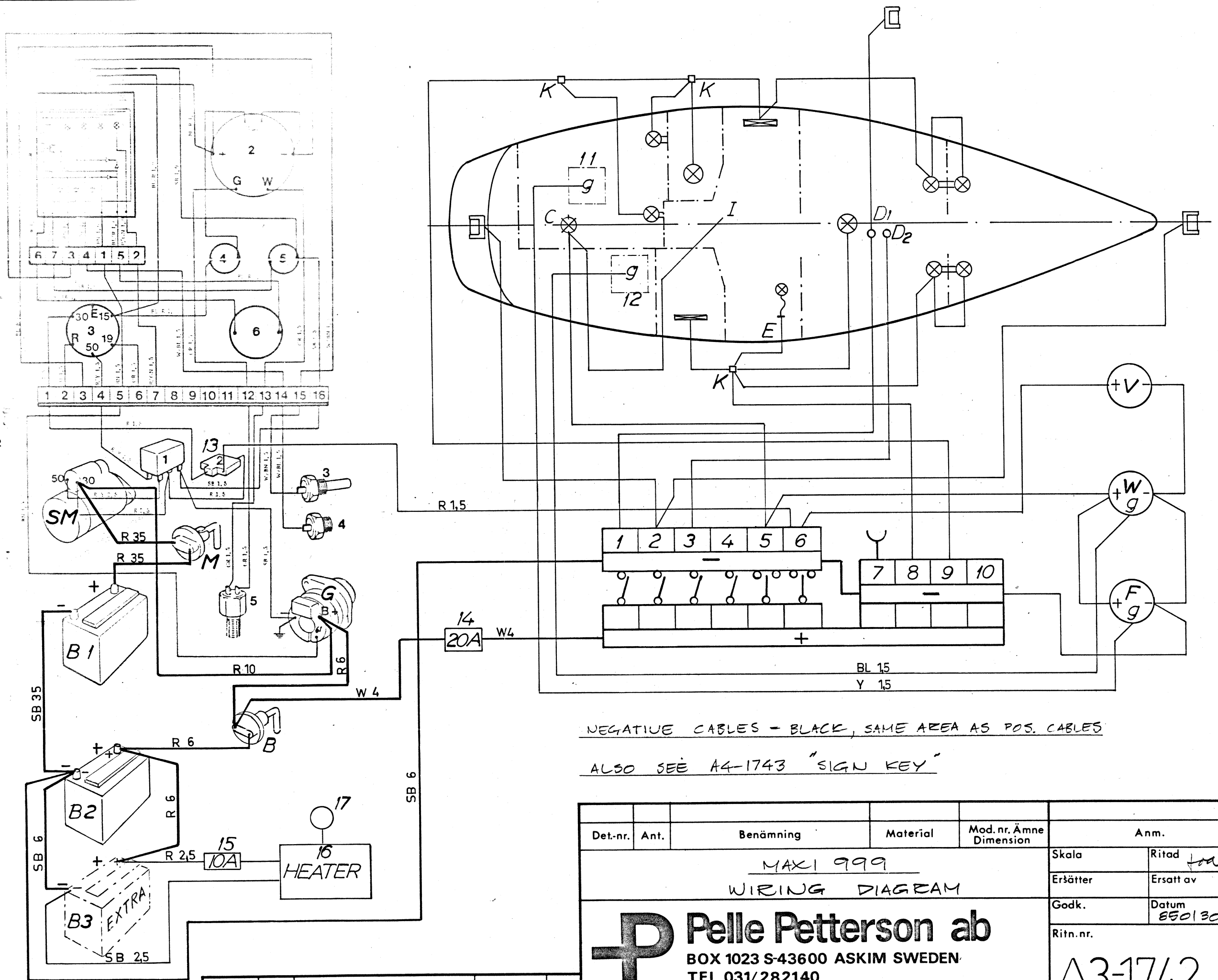
Cable colour

- R = Red
- PU = Purple
- BN = Brown
- OR = Orange
- GR = Gray
- SB = Black
- W = White
- Y = Yellow
- GN = Green
- BL = Blue

Cable areas are given in mm²

Engine

1. Relay
2. Fuse
3. Temperature sensor
4. Oil pressure sensor
5. Engine speed sender



NEGATIVE CABLES - BLACK, SAME AREA AS POS. CABLES

ALSO SEE A4-1743 "SIGN KEY"

Det.nr.	Ant.	Benämning	Material	Mod.nr. Ämne Dimension	Anm.	
MAXI 999 WIRING DIAGRAM					Skala	Ritad <i>Jan</i>
					Ersätter	Ersatt av
					Godk.	Datum 850130
					Ritn.nr.	A3-1742

P Pelle Petterson ab
 BOX 1023 S-43600 ASKIM SWEDEN.
 TEL.031/282140

Märke	Ant.	Ändring	Datum	Sign.