

Håndsettets status. Viser det nuværende valg **(E) INT 1W 16 TX**

Skift fra internationale til US kanaler og omvendt **(E) US**

Afbryder højttaler **(E) [Speaker Icon]**

Slukker tastaturlys **(E) [Light Icon]**

Start/stop SCAN ALL **(E) \***

Udelukkelse fra SCAN ALL f.eks. kanal 12 **(1) (2) \***

Hail/Intercom funktion **(E) [Hail Icon]**

Visning af selcall-nummer **(E) SPEC (9) (9) (E)**

Test og reset af selcall detektor **(E) TEST**

Start/stop af DUAL WATCH **(E) DW**

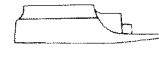
Start/stop af SCAN PRG **(E) [Scan Icon]**

Indtastn. af kanaler, der skal skannes f.eks. kanal 13 **(1) (3) [Scan Icon]**

Afslutter kanal indlæsning Valg af sekundære funktioner

Skifter mellem 25W og 1W udgangseffekt

Holder



Holder-afbryder

PTT tast



Håndsæt

**TÆND RS 8100:** Sæt hovedenhedens ON/OFF knop på ON. Tryk på håndsettets ON tast indtil der høres et "beep". Displayet viser nu den sidste anvendte kanal. Starttrinet for volume er 3 og for squelch 2.

**KANALVALG:** Enhver kanal vælges ved at indlæse kanalens nummer. Displayet skifter automatisk til den valgte kanal efter 2.5 sekunder eller straks efter E tasten indtrykkes. Løft håndsettet fra holderen for at aktivere holder-afbryderen. RS 8100 er nu klar til drift.

Er radioen i DUAL WATCH eller SCAN går disse i stand-by, men genetableres når håndsettet igen placeres i holderen.

**SENDING:** Tryk på håndsettets PTT tast og afgiv meddelelsen.

**MODTAGELSE:** Slip PTT tasten og lyt.

**ADGANG TIL SEKUNDÆRE FUNKTIONER:** Tryk på håndsettets E tast efterfulgt af den ønskede funktion. Ved genindlæsning af tryksekvensen afsluttes den sekundære funktion.

